

LTV-Highlander Lüdenscheid

NEUES LOGO 2013

NEUES LOGO 2013

Ausgangssituation

Die Highlander hatten mit der Saison 2012 die aufreibendste und bislang spannendste Spielzeit der Erstliga-Geschichte mit einem Herzschlagfinale in Essen beendet und in letzter Sekunde den Klassenerhalt in der eingleisigen 1. Bundesliga perfekt gemacht.

Zeit zum tief durchatmen. Aber aufgrund der durch den Last-Minute-Klassenerhalt entfachten Euphorie zum Saisonausklang, vielmehr auch Zeit, sich bereits mit der neuen Saison zu beschäftigen.

Für die Spieler der Highlander kam aber ein weiterer Wunsch auf. Die Spieler wollten ein Zeichen setzen, wollten den neu gewonnenen Elan durch Wirkung nach außen dokumentieren, sie wollten eine neue Highlander-Generation eingeläutet wissen - sie wollten ein neues Logo.

Herausforderung

Das neue Logo sollte dementsprechend ein Gefühl einfangen. Es sollte ein neues Highlander-Gefühl vermitteln. Es sollte etwas erreichen, was das alte Logo bislang nicht vermochte - *eine emotionale Wirkung zu erzeugen und dabei Identifikationspotenzial bieten.*

//Highlander-Logo 2003-2012



NEUES LOGO 2013

Herangehensweise

(Daniel Otters, SIXTY NINE DESIGN)

Um den Anforderungen gerecht zu werden stand fest - es musste eine Identifikationsfigur her. *Der Highlander.*

Um die richtige Wirkung zu erzielen, musste die richtige Pose, die Mimik und Gestik gefunden werden. Dazu sammelte ich zunächst Eindrücke der Darstellung von Menschen in anderen Sportlogos und wog ab, was aus Highlander-Sicht funktionieren könnte.

Im Anschluss machte ich mich an die Skizzierung von eigenen Ideen. Dabei stellte sich heraus, dass eine aggressive Pose nicht die erste Wahl sein würde. Dies stand meinem Selbstverständnis der LTV Highlander entgegen. Der Highlander sollte Stolz ausdrücken. Er sollte in sich ruhend - auf seine Stärke vertrauend wirken und keine übertriebene Aggressivität ausstrahlen.

Schnell war klar, dass der Highlander zudem nicht alleine stehen konnte. Für die Einführung war es erforderlich, ihn durch einen HIGHLANDER-Schriftzug zu unterstützen, um einen Erkennungswert zu generieren. Ebenso sollte der Bezug zum Skaterockey als auch zur Stadt Lüdenscheid sowie zum LTV erreicht werden.

Ich versuchte also diese Komponenten gestalterisch unterzubringen und daraus ein Logokonzept zu erstellen.

Nachdem ich zudem weitere Entwürfe - komplett ohne Highlander-Figur - verworfen hatte, folgte die Vektorisierung der für am tauglichsten befundenen Logoentwürfe.

Dabei schieden einige bisher für gut befundenen Konzepte aufgrund von Überfrachtung aus.

Das übrig gebliebene Konzept sah bis dahin allerdings keinen Highlander-Schriftzug vor und es drohte ebenfalls auszuschneiden. Durch mehrere Experimente bei der Gestaltung kam ich dann aber zu einem Schriftzug, der ideal als Ergänzung auf das Konzept passte.

In Kombination mit weiteren Konzepten für Schulterlogos ergab sich somit nach und nach ein stimmiges Bild.

Der Highlander - er wurde Gestalt. Flankiert von ergänzenden Logos, die den Bezug zur Stadt Lüdenscheid und dem LTV aufgriffen, so dass das Hauptlogo nicht überfrachtet werden musste.

Um durch den Vorstand freigegeben zu werden, musste er seine Haare noch kürzen lassen, doch nun ist er da - der Highlander!

LTV-Highlander Lüdenscheid

NEUES LOGO 2013

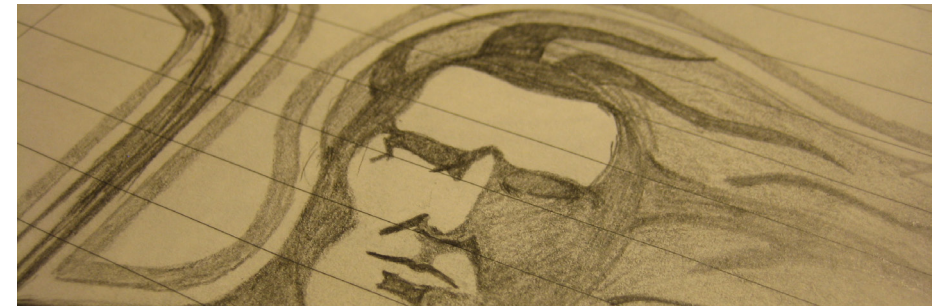
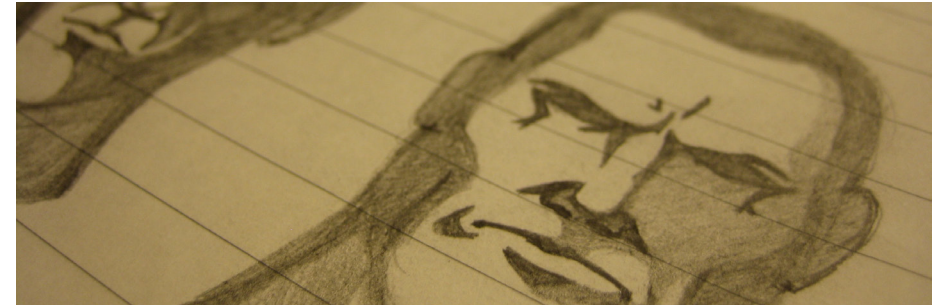
//Bisherige Highlander Logos



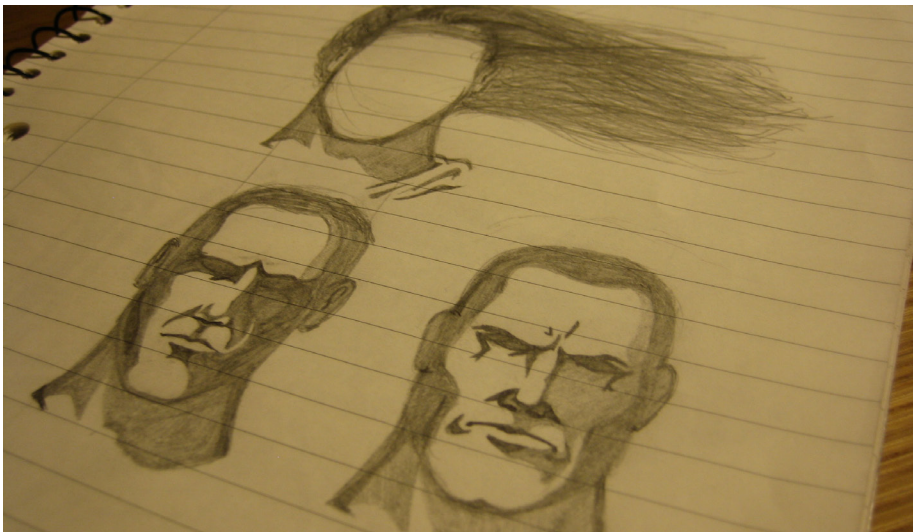
//Logo 1997



//Logo-Set 2003-2012



//Entwicklung Logo 2013



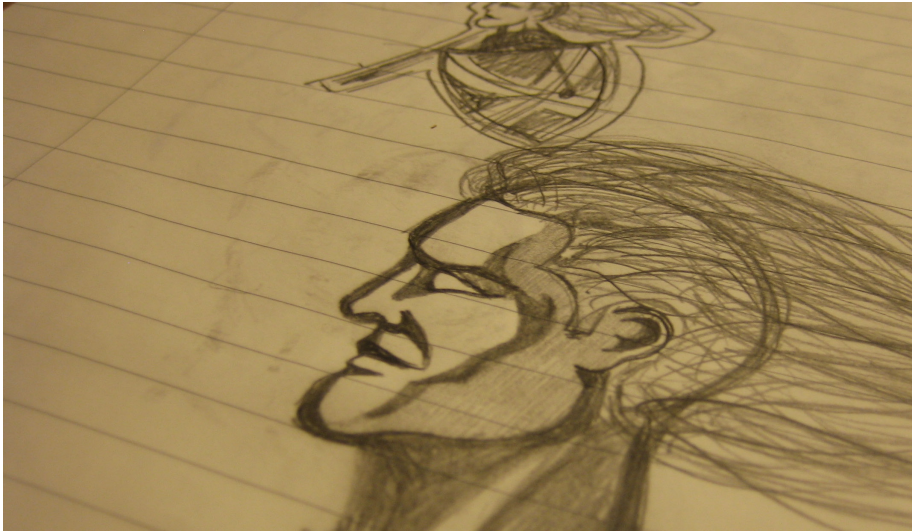
//Skizze Kopf



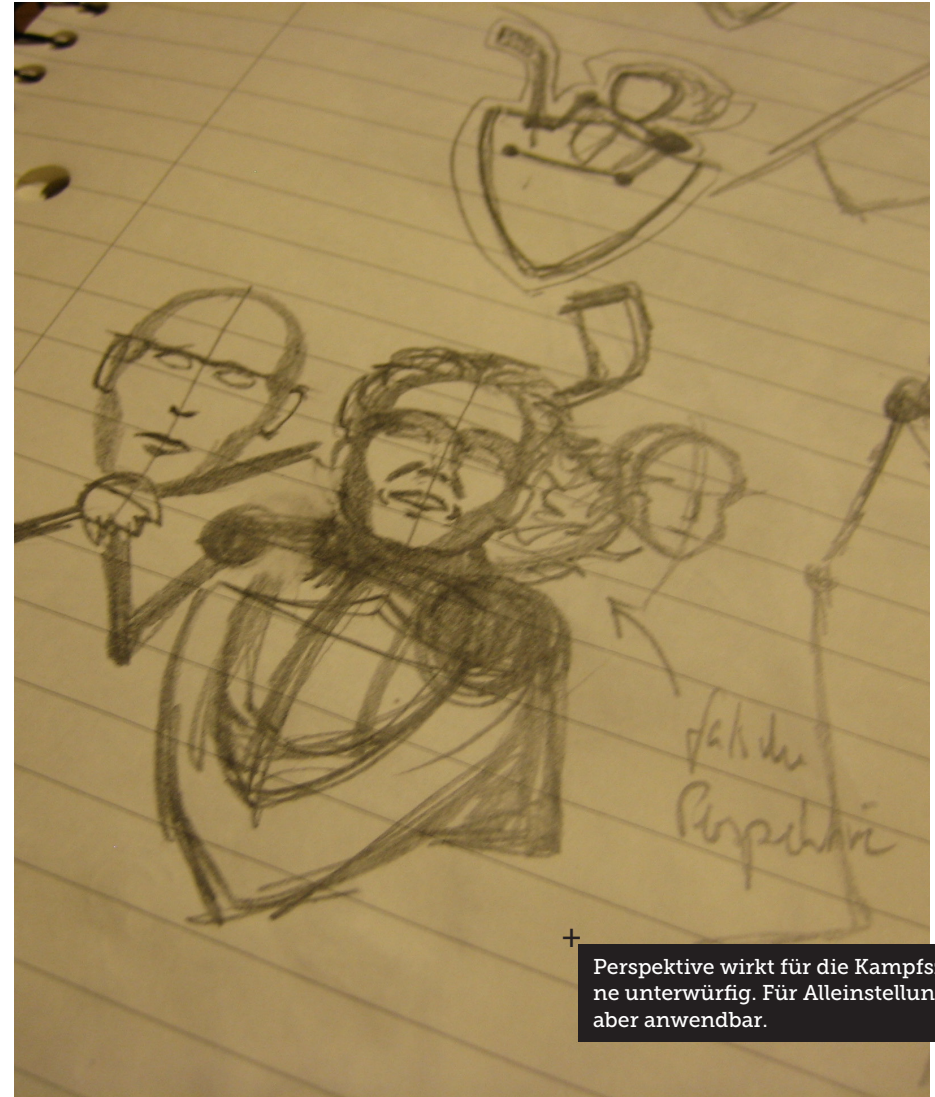
Gewünschter Ausdruck wird durch Perspektive nicht unterstützt.

//Erster Ansatz Umsetzung

LTV-Highlander Lüdenscheid
NEUES LOGO 2013



+ Kampfhandlung erfordert zu viel Detail, vermittelt zu viel Aggression.

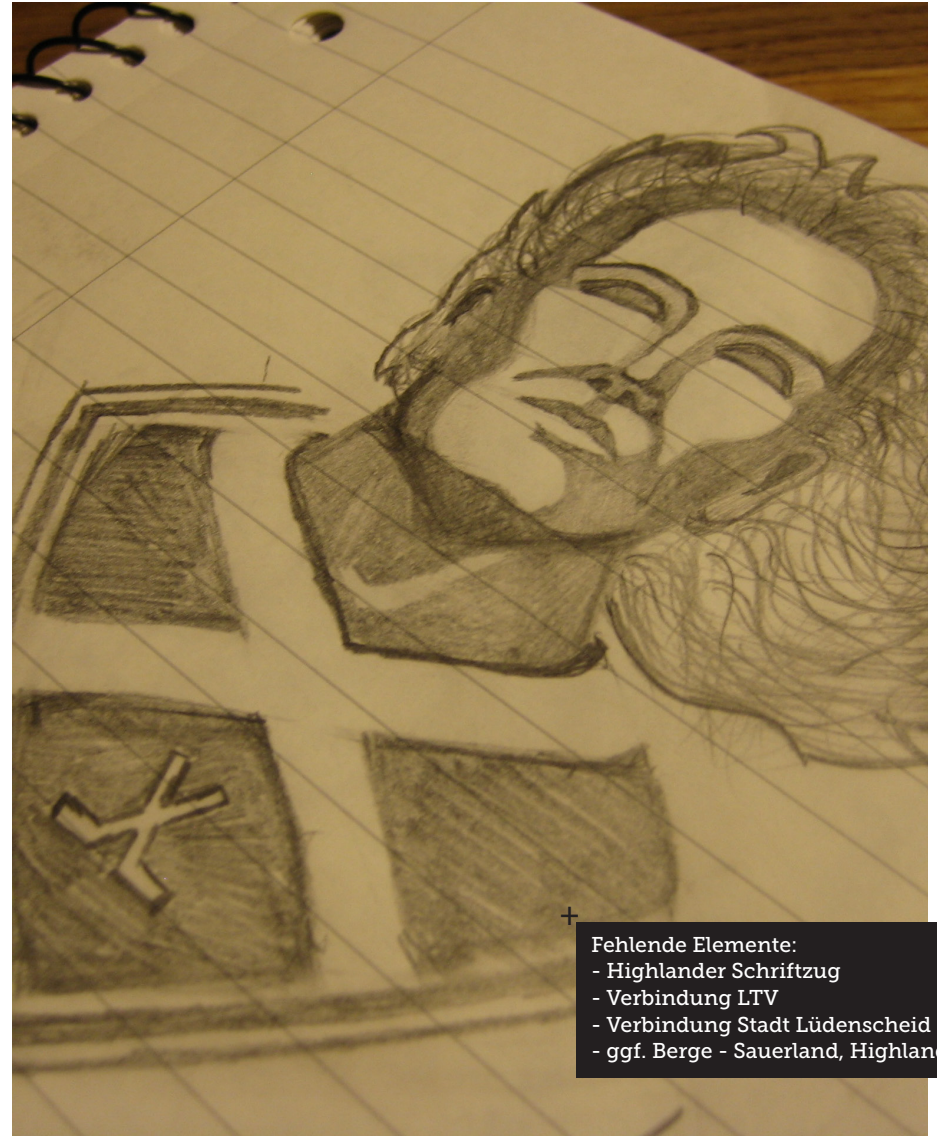


+ Perspektive wirkt für die Kampfszene unterwürfig. Für Alleinstellung aber anwendbar.

//Skizzen Perspektive

LTV-Highlander Lüdenscheid
NEUES LOGO 2013

+
Perspektive funktioniert. Wirkung stimmt mit Anforderung überein. Weitere Elemente fehlen noch.



+
Fehlende Elemente:
- Highlander Schriftzug
- Verbindung LTV
- Verbindung Stadt Lüdenscheid
- ggf. Berge - Sauerland, Highlands

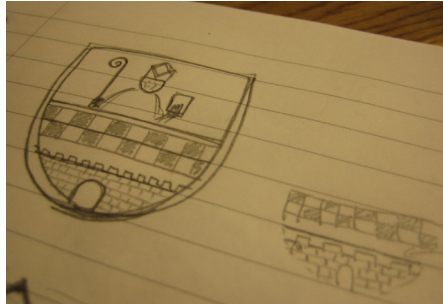
//Skizze Pose/Perspektive

LTV-Highlander Lüdenscheid

NEUES LOGO 2013



//Aufgreifen Stadt Lüdenscheid



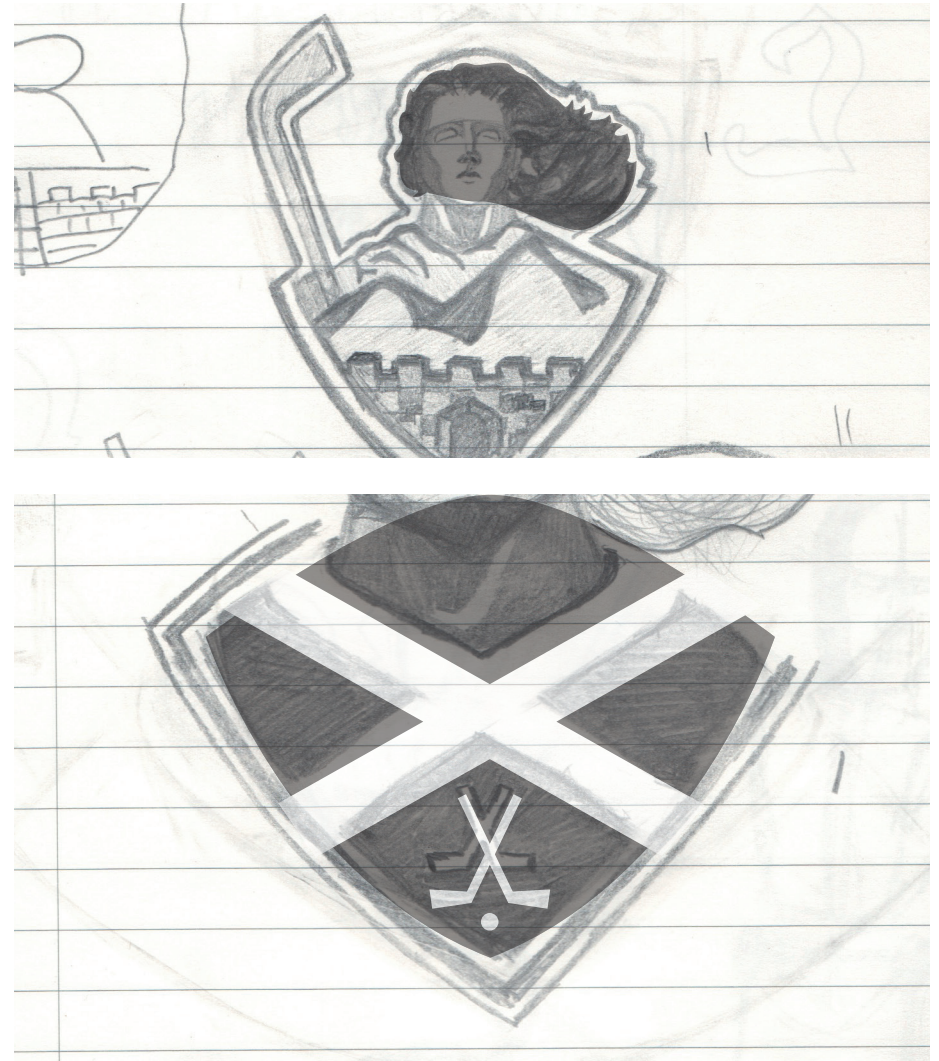
//Verbindung Pose & Elemente Stadtwappen



//Verbindung Pose & Elemente Stadtwappen

LTV-Highlander Lüdenscheid
NEUES LOGO 2013

//Vektorisierung



LTV-Highlander Lüdenscheid
NEUES LOGO 2013

//Vektorisierung



//Schulterlogo



//Vektorisierung



+
Aufgreifen der geschachte-
ten Balken aus dem Lü-
denscheider Stadtwappen
in Verbindung mit dem
LTV-Logo.

LTV-Highlander Lüdenscheid
NEUES LOGO 2013

//Schriftauswahl

HIGHLANDER
L Ü D E N S C H E I D

//Inspiration Schriftzug



//Umsetzung Schriftzug



//Schulterlogo 02



+
Aufgreifen der Schriftart
als Schulterlogo

LTV-Highlander Lüdenscheid
NEUES LOGO 2013

//Entwicklung Hauptlogo



//Entwicklung Schulterlogo 01



//Entwicklung Schulterlogo 02



LTV-Highlander Lüdenscheid
NEUES LOGO 2013

//Hauptlogo



//Schulterlogo 01



//Schulterlogo 02



LTV-Highlander Lüdenscheid

NEUES LOGO 2013

//Anwendung



FLEXFIT®
The Original

